



GRØN HELHEDSPLAN FOR GRUNDEJERFORENINGEN STENAGERVEJ. 01.10.2014.

INDHOLDSFORTEGNELSE		Side 02
Den grønne helhedsplan – beskrivelse af området		Side 03
Grønt område mellem blok 17, 18,19 og 20 i Vejlbystofte	Område 01	Side 04
Skema med etablerings- og plejeindsats for	Område 01	Side 05
Den grønne fælled langs blok 6, 7, 8 og blok 25, 32 og 33 i Vejlbystofte	Område 02	Side 06
Skema med etablerings- og plejeindsats for	Område 02	Side 07
Grønning mellem blok 31 og 37 i Vejlbystofte	Område 03	Side 08
Skema med etablerings- og plejeindsats for	Område 03	Side 09
Det grønne parkareal langs den offentlige stiftorbindelse	Område 04	Side 10
Skema med etablerings- og plejeindsats for	Område 04	Side 11
Boldbanearealet nord for Tornebakken	Område 05	Side 12
Skema med etablerings- og plejeindsats for	Område 05	Side 13
Den grønne kile vest for parcelhusbebyggelsen og den offentlige sti	Område 06	Side 14
Skema med etablerings- og plejeindsats for	Område 06	Side 15
Plantning langs boldbane og institution samt grønne arealer langs Flintebakken	Område 07	Side 16
Skema med etablerings- og plejeindsats for	Område 07	Side 17
Grønne trekantsområder langs den øst- vestgående græssti	Område 08	Side 18
Skema med etablerings- og plejeindsats for	Område 08	Side 19
Stort grønt trekantsområde syd for Krogagre 28-42	Område 09	Side 20
Skema med etablerings- og plejeindsats for	Område 09	Side 21



Oversigt over det samlede område

Område 1: Entreprisegrænse
 for Vejlbystofte-
 rød priksignatur.

Område 2: Entreprisegrænse for
 Grundejerforeningen
 Stenagervej:
 blå priksignatur.

Beskrivelse af området:

Grundejerforeningen Stenagervej er disponeret som en bebyggelse af rækkehuse, klyngehuse og fritliggende parcelhuse med fine gade-, plads- og parkrum indenfor de enkelte boliggrupper og med større fælles grønninger mellem boliggrupperne. Bebyggelsen fremtræder med et indbydende grønt præg og de varierede udearealer giver med den opvoksende og rige beplantning et attraktivt nærmiljø for beboerne.

For at udvikle og bevare disse oprindelige kvaliteter er det vigtigt at få udarbejdet en helhedsplan, der tilgodeser det samlede udeareal og dermed stedet og beboerne som helhed. Samtidig skal planen sikre, at netop beplantningerne ikke bliver til gene for beboernes brug af de private havearealer.

Fremtidig beplantning skal tage udgangspunkt i den oprindelige beplantningsplans idé om området karakter. Aktuelt er det dog vigtigt, at der vurderes, hvordan de enkelte træer, buske og beplantninger over tid har udviklet sig, så der foretages en kvalitativ vurdering af, hvad der giver mening at bevare og forny som del af området. Vurderingen skal foretages ud fra en helhedsbetragtning, hvor parametre som Funktion - Æstetik - Pleje/ drift anvendes ligeværdigt.

De grønne områder skal, som i dag, også fremtidigt fremstå med en rig og varieret beplantning. Samtidig er det vigtigt, at der vælges beplantninger og plantesammensætninger, hvor driftsniveauet ikke øges væsentligt, og hvor det netop kun er den ønskede og nødvendige pleje/ drift, der udføres, så resultaterne bliver sunde, robuste og levedygtige beplantninger

Aktionsskemaerne for de enkelte områder kan anvendes ved efterfølgende stillingtagen til vedligehold, fornyelser og forsynes med noter.

Beskrivelse af opgaven:

Med udgangspunkt i de oprindelige beplantningsplaner er der foretaget en registrering, hvor beplantningernes nuværende tilstand er kortlagt. På de følgende sider præsenteres:

- Planudsnit med billeder og notater, der beskriver eksisterende forhold i de enkelte afsnit og kvarterer.
- Stillingtagen til fornyelse med redegørelse for valg af nye planter, beskæring og fældning.
- Valg af planter med tilhørende illustration
- Implimenteringsplan i faser for en 10 årig periode
- Beskrivelse af gartner- og vedligeholdelsesarbejdet

GRØNT OMRÅDE MELLEM BLOK 17, 18, 19 OG 20 I VEJLBYTOFTEN.

OMRÅDE 01



Oversigtskort med rød markering af indsatsområdet



Det lille grønne område med solitærtræ og kastanjealléen set mod syd



Græsskråningen ned mod syd



Luftfoto af grønt område mellem blok 17, 18, 19 og 20 med markering af indsatsområdet

Nuværende forhold:

På det lille, grønne område ved østgavlen af blok 19 er der i dag rester af et tidligere busket, som er blevet fældet. Et stort Egetræ danner karakter i området.

Ned langs stien står en række kastanjer, som muligvis er ved at pådrage sig sygdom? På det store græsareal står tre store Ahorntræer nord for blok 19 og skaber rumlighed og karakter i området.

I bunden af den store grønning, syd for blok 18 og 19 er det generelt meget fugtigt!

Forslag til vedligehold/ forbedring på kort sigt:

Buskettet på det lille grønne område ryddes helt og rodfræses. Efterfølgende finreguleres der og græssåes. Det store egetræ bevares, da det giver stedet karakter og ikke kaster skygge ind i haverne. Under træerne, der bevares, lægges løg af Chionodoxa, pinse- og påskeliljer. Området tilføjes to grupper af alm. Syren, der vil give stedet lidt ny identitet.

Vi synes, at man skal afvente og se, hvordan det går med Kastanjetræerne. De kan godt have mange år tilbage. Hvis ikke der ligger ledninger tæt på rødderne kan jorden grubes næmsomt omkring rødderne, for at give mere næring og ilt til disse. Træerne beskæres fremover efter princip angivet i skema på modsatte side.

Der tilføjes tre grupper af Canadisk Syren langs stien. Under buskene lægges løg af Botaniske Crocus.

Forslag til vedligehold/ forbedring på længere sigt:

På det fugtige område i bunden af græsskråningen terrænreguleres, så der kommer mere terrænfald væk fra haverne til blok 18 og 19. I ca. 3m afstand fra hækkene udformes en skålformet grøft med større og mindre sten i bunden samt gule Iris. Langs bredden plantes buske af Rosmarinpil.

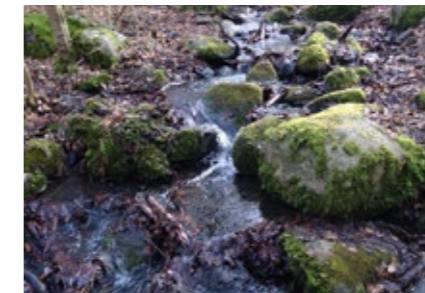
Se i øvrigt plejeskema på modsatte side.



Plan af grønt område mellem blok 17, 18, 19 og 20



Canadisk Syren med rosa blomster



Grøft med granitsten i bunden



Botaniske krokus i flere farver



Gule Iris



Rosmarinpil

Grønt område mellem blok 17,18,19 og 20 i Vejlbystofen

Aktionsskema for dette landskabsafsnit:

Vedligehold-niveau: H= højt

S= standard

L= lavt

Område 1

3. Iværksættelse af dette afsnit:

- A. Eks. træer bliver vurderet og klassificeres.
- B. Eks. busketter bliver vurderet og klassificeres.
- C. Eks. græsareal vurderes i forhold til ændringer
- D. Fældning af træer
- E. Beskæring af eks. træer
- F. Eks. Busketter ryddes
- G. Eks. Hække/hegn ryddes
- H. Eks. Busketter beskæres nænsomt
- I. Eks. Busketter beskæres kraftigt
- J. Eks. træer beskæres i ny tilstand
- K. Nye træer passes med opbinding og vanding
- L. Nye busketter renholdes - gødes og vandes.
- M. Hække klippes efter nye aftaler
- N. Omlægning belægning/grønt - nyt tiltag
- O. Eks. Græs omlægges.
- P. Eks. Græs repareres
- Q. Nyplantning af træer
- R. Nyplantning af buske
- S. Nyplantning af hække
- X. Lig med aktuelt tidspunkt besluttet senere.

Vedligehold-niveau: H= højt S= standard L= lavt

Træer	Busket	Hække	Græs	Løg	Vedligeholdskrav	Egen indsats	Fremmed hjælp	Konsulent	Bemærkninger:
X									grubning ved kastatnier
	X								
			X						
X							X		
X							X		soigneret
							X		tilpasning-foryngelse
					S				
					H				
					S				
				X			X		det fugtige område. Nye løg
					H				delområder
						X			Syren beplantning

Kommentarer: Nye plantninger også med løgvækster.

Vedligehold: Pænt vedligeholdt, men busketter trænger til beskæring.

DEN GRØNNE FÆLLED LANGS BLOK 6, 7, 8 OG BLOK 25, 32 OG 33 I VEJLBYTOFTEN

OMRÅDE 02



Oversigtskort med rød markering af indsatsområdet

Nuværende forhold:

Den grønne fælle fremstår i dag som en stor klippet græsflade. I det nordvestlige hjørne er der etableret en legeplads.

Forslag til vedligehold/forbedring på kort sigt:

Alm. vedligeholdelse af græsarealerne.

Forslag til vedligehold/ forbedring på længere sigt:

Der plantes langs med hele den offentlige nord/sydgående sti opstammede træer af Prydkirsebær med søjleform, hvilket markerer stiforløbet som et blomstrende bånd i landskabet. Ligeledes plantes der grupper af 1,5m høje uægte Jasmin på begge sider af den tværgående sti over fælleden, hvilket vil dele den store fælle lidt op og skabe mere frodighed på det noget bare område. Jasminerne står længe med hvide, duftende blomster. Under buskene laves evt. bede med bunddække af Lodden Løvefod og forårsløg af Alliumliljer.

Se i øvrigt plejeskema på modsatte side.



Den grønne fælle set mod nord



Kig fra fælleden mod blok 6 og 7



Opholdsniche mellem busketter



Kig fra fælleden langs blok 25



Nye trægrupper af prydkirsebær med blomster og høstkolorit langs den offentlige sti



Plan af den grønne fælle med nye træer og buske



Luftfoto af den grønne fælle med markering af indsatsområdet



Jasmin i blomst



Nye grupper med buske af Jasmin langs stien



Bund af Lodden Løvefod



med Alliumløg

Den grønne fælled langs blok 6,7,,8 og blok 25,32 og 33 i Vejlbystofen

Aktionsskema for dette landskabsafsnit:

Vedligehold-niveau: H= højt

S= standard

L= lavt

Område 2

3. Iværksættelse af dette afsnit:

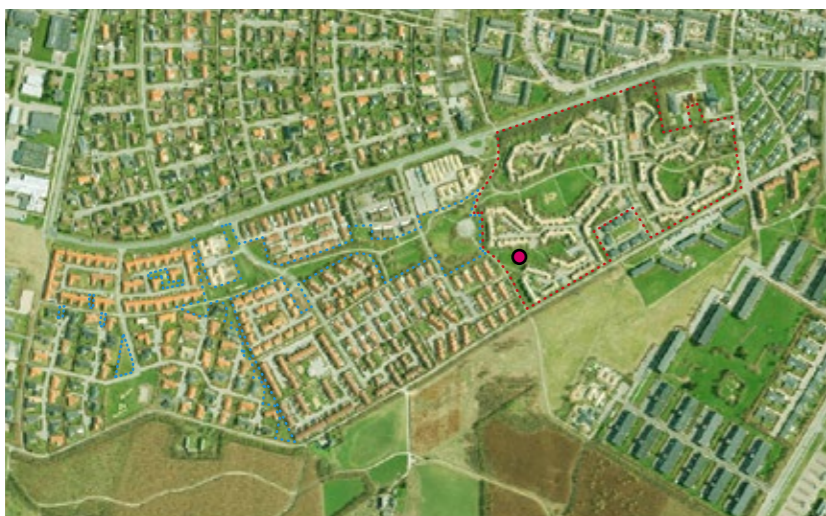
- A. Eks. træer bliver vurderet og klassificeres.
 - B. Eks. busketter bliver vurderet og klassificeres.
 - C. Eks. græsareal vurderes i forhold til ændringer
 - D. Fældning af træer
 - E. Beskæring af eks. træer
 - F. Eks. Busketter ryddes
 - G. Eks. Hække/hegn ryddes (ikke bøg)
 - H. Eks. Busketter beskæres nænsomt
 - I. Eks. Busketter beskæres kraftigt
 - J. Eks. træer beskæres i ny tilstand
 - K. Nye træer passes med opbinding og vanding
 - L. Nye busketter renholdes - gødes og vandes.
 - M. Hække klippes efter nye aftaler
 - N. Omlægning belægning/grønt - nyt tiltag
 - O. Eks. Græs omlægges.
 - P. Eks. Græs repareres
 - Q. Nyplantning af træer
 - R. Nyplantning af buske
 - S. Nyplantning af hække
 - T. Nyplantning af bunddække
 - X. Lig med aktuelt tidspunkt besluttet senere.
- Kommentarer: Der plantes træer, buske og sættes løgvækster

	Træer	Busket	Hække	Græs	Løg	Vedligeholdskrav	Egen indsats	Fremmed hjælp	Konsulent	Bemærkninger:
A.	X					S				
B.	X									
C.	X					S				
D.										
E.										
F.		X					X			Dårlige partier skal revurderes.
G.										
H.		X					X			
I.										
J.										
K.	X					H	X			
L.										
M.										
N.					X					Etablering af nye løg.
O.										
P.										
Q.	X							X		Nyplantning med Søjlekirsebær langs asfaltsti
R.		X					X			Plantning af Jasmin
S.										
T.				X						Plantning af bunddække under Jasmin
X.										

Vedligehold:

GRØNNING ML. BLOK 34 OG 37 I VEJLBYTOFTEN

OMRÅDE 03



Oversigtskort med rød markering af indsatsområdet

Nuværende forhold:

Ned over grønningen står der enkelte Birketræer, som tilsammen skaber en lys og luftig stemning. Træerne generer ikke de private haver.

Forslag til vedligehold/ forbedring på kort sigt:

Ingen

Forslag til vedligehold/ forbedring på længere sigt:

Der laves øer i elipseform med forårsløg af Snepryd, Påske- og pinseliljer i græsset omkring birketræerne for at skabe lidt mere liv og farver i området.

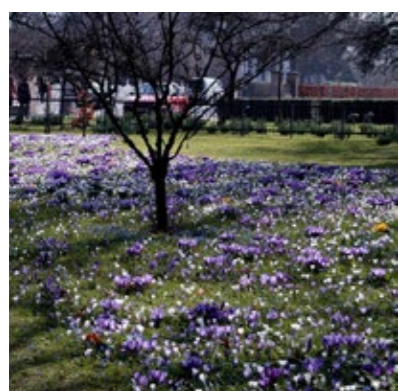
Løggørerne står og blomstrer af over et par måneder, hvor man undlader at klippe græsset. Derefter klippes der græs over hele fladen.

Der er fra nogle beboere ønske om at udskifte birketræerne med andre, ikke pollengivende træer. Det kunne være Guldregn, af den type som ikke sætter kapsler med giftige frø. Træet bliver kun 4-6m højt og vil således ikke kaste skygge ind i haverne.

Se i øvrigt plejeskema på modsatte side.



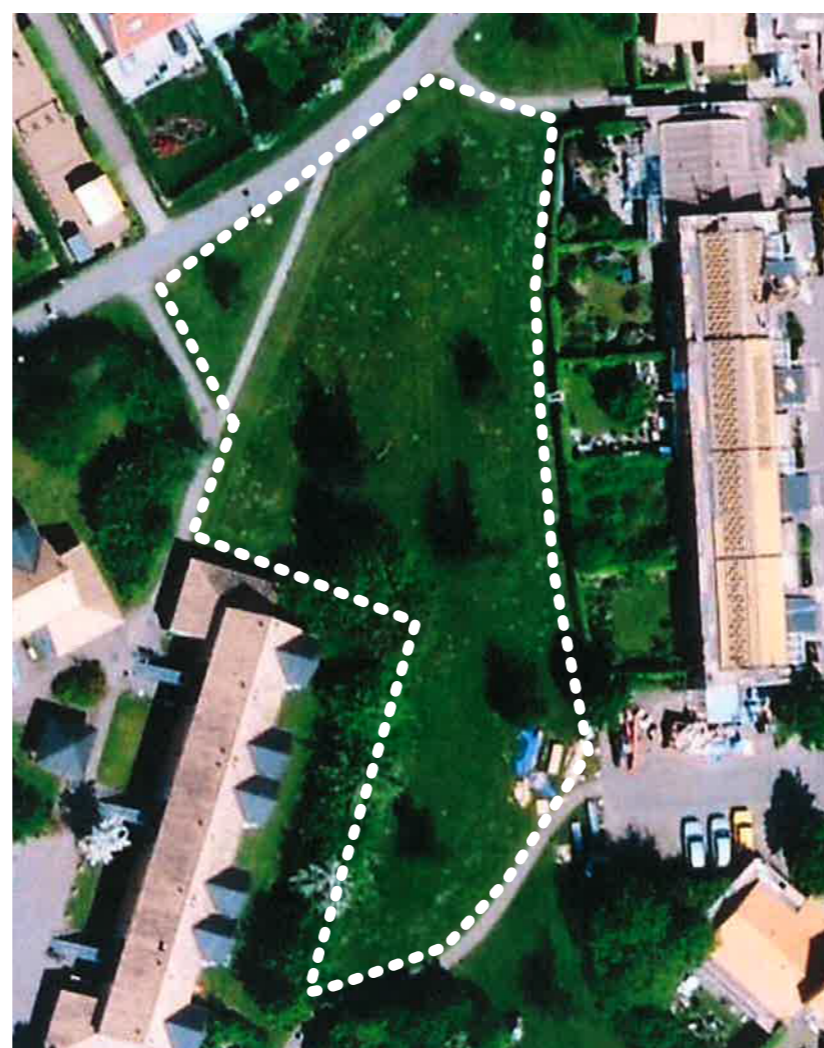
Grønning ml. blok 34 og 37.



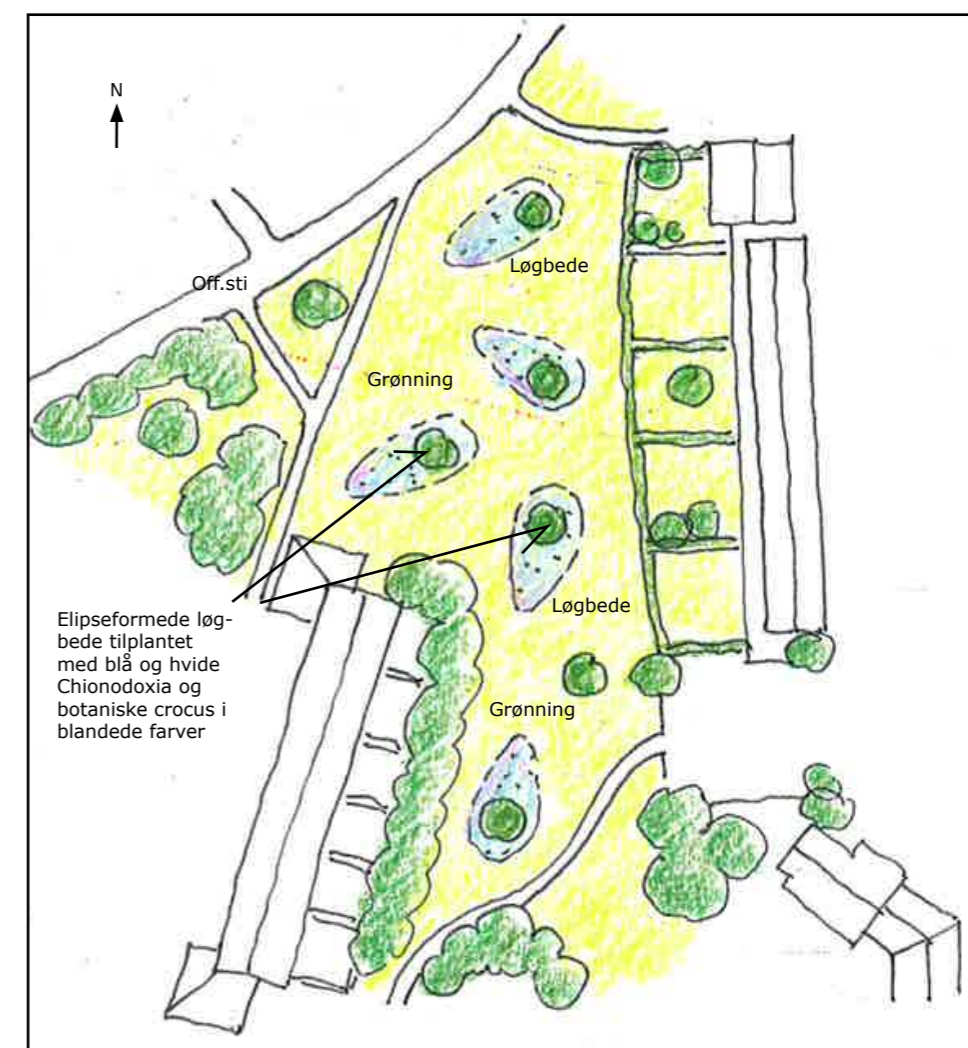
Blå og hvide Snepryd med påske- og pinseliljer



Flerstammet træ af Guldregn som alternativ til Birk



Luftfoto af den grønningen med markering af indsatsområdet



Skitse af grønningen med løgbede omkring fritstående Birketræer

Grønning ML. blok 34 og 37 i Vejlbystofte

Aktionsskema for dette landskabsafsnit:

Vedligehold-niveau: H= højt

S= standard

L= lavt

Område 3

3. Iværksættelse af dette afsnit:

- A. Eks. træer bliver vurderet og klassificeres.
- B. Eks. busketter bliver vurderet og klassificeres.
- C. Eks. græsareal vurderes i forhold til ændringer
- D. Fældning af træer
- E. Beskæring af eks. træer
- F. Eks. Busketter ryddes
- G. Eks. Hække/hegn ryddes (ikke bøg)
- H. Eks. Busketter beskæres nænsomt
- I. Eks. Busketter beskæres kraftigt
- J. Eks. træer beskæres i ny tilstand
- K. Nye træer passes med opbinding og vanding
- L. Nye busketter renholdes - gødes og vandes.
- M. Hække klippes efter nye aftaler
- N. Omlægning belægning/grønt - nyt tiltag
- O. Eks. Græs omlægges.
- P. Eks. Græs repareres
- Q. Nyplantning af træer
- R. Nyplantning af buske
- S. Nyplantning af hække
- T. Nyplantning af bunddække
- X. Lig med aktuelt tidspunkt besluttet senere.

Kommentarer: Der fældes og plantes og sættes løgvækster

Vedligehold: Pænt vedligeholdt, men busketter langs haverne trænger til beskæring og justering da der er klippet lidt vilkårligt tidligere.

Træer	Busket	Hække	Græs	Løg	Vedligeholdskrav	Egen indsats	Fremmed hjælp	Konsulent	Bemærkninger:
X									i sammenhæng med evt. nyplantning.
	X								
			X						
X									for at give plads for de nye busketter.
					H				
					H				
	X			X					Etablering af nye løg.
	X		X						
X									Evt. plantning af Guldregn i stedet for Birk
				X					Løgvækster



Oversigtskort med rød markering af indsatsområde

DET GRØNNE PARKAREAL LANGS DEN OFFENTLIGE STIFORORBINDELSE

Nuværende forhold:

Det grønne område, der falder mod nord fremstår egentlig meget fint med de spredte træer ned over græsfladen. Måske mangler der lidt farve i området, der kunne tilføjes enkelte solitærtræer med farvet løv og/ eller blomster og duft.

En del steder i området er der busketter som dette på billedet til venstre. Noget er klippet ind på siderne, men oftest er det noget forvokset i højden. Busketterne er dog med til at skabe frodighed og læ, så de bør bevares. Det halvcirkulære busket ved rundellen, der også vokser på begge sider af den brede trappe er ligeledes blevet noget voldsom.

Nede i det nordvestlige hjørne af græsfladen står 3 popler, som giver området karakter. En del beboere har talt om at få dem fældet. De skygger dog ikke nævneværdigt ind i haverne.

Forslag til vedligehold/ forbedring på kort sigt:

Der foretages en kvalitativ vurdering på stedet sammen med LG af de træer, der bør bevares. Enkelte fældes/ beskæres. Busketterne tyndes og forynges ved kraftig beskæring. Busket ved rundel skæres 1-1,5m tilbage ud mod rundel og trappe.

Forslag til vedligehold/ forbedring på længere sigt:

Vi har talt om at synliggøre (genåbne) kildevældet i form af en bæk, der kunne sno sig ned over terrænet. Men det bliver nok en forholdsvis dyr løsning. Så vi foreslår, at der laves en bræmme tilplantet med løg af Snepryd, Krocus og Påskeliljer, der snor sig som et bækmotiv ned mellem træerne. Evt. kan de eksist. træer suppleres med tre til fire karakteristiske træer som Magnolia, Rødeg, Blodbøg og Prydkirsebær.

De blå løgplanter blomstrer tidligt og meget længe, og deres spinkle løv står smukt længe efter afblomstring. Efterfølgende klippes det hele ned ligesom den klippede græsflade. I en vifteform, der svarer til kælkebakken kunne der etableres blomstereng, der fremstår som uklippet græs med robuste arter af vilde blomster. De tre popler kan på sigt erstattes af tre stk. gulbladet søjlebøg, som er et meget dekorativt træ, der ikke bliver nær så højt som poplerne.

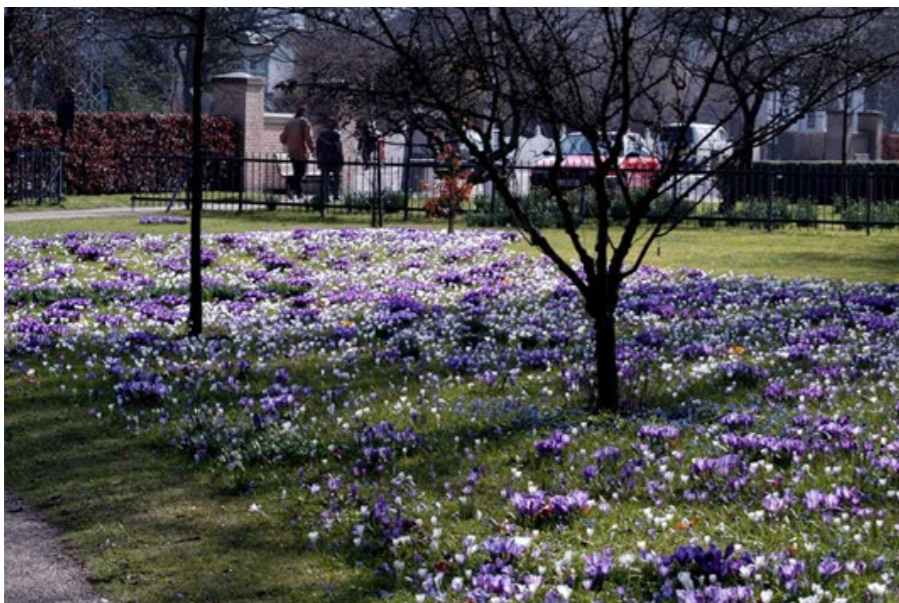
Se i øvrigt plejeskema på modsatte side.



Luftfoto af grønningen med markering af indsatsområdet



Eksempler på busketter der, trænger til at blive tyndet



Den blå bæk etableret med forårsløg af Snepryd, Krocus og påskeliljer



Gulbladet bøg forår



Gulbladet bøg efterår



Skitse af grønningen med de nye tiltag



Prydkirsebær i forårs blomsterpragt



Magnoliablomster tæt på



Blodbøg som karaktertræ i området



Rødeg med smukt efterårsløv

Det grønne parkareal langs den offentlige stiforbindelse.

Aktionsskema for dette landskabsafsnit:

Vedligehold-niveau: H= højt

S= standard

L= lavt

Område 4

3. Iværksættelse af dette afsnit:

- A. Eks. træer bliver vurderet og klassificeres.
- B. Eks. busketter bliver vurderet og klassificeres.
- C. Eks. græsareal vurderes i forhold til ændringer
- D. Fældning af træer
- E. Beskæring af eks. træer
- F. Eks. Busketter ryddes
- G. Eks. Hække/hegn ryddes (ikke bøg)
- H. Eks. Busketter beskæres nænsomt
- I. Eks. Busketter beskæres kraftigt
- J. Eks. træer beskæres i ny tilstand
- K. Nye træer passes med opbinding og vanding
- L. Nye busketter renholdes - gødes og vandes.
- M. Hække klippes efter nye aftaler
- N. Omlægning belægning/grønt - nyt tiltag
- O. Eks. Græs omlægges.
- P. Eks. Græs repareres
- Q. Nyplantning af træer
- R. Nyplantning af buske
- S. Nyplantning af hække
- T. Nyplantning af bunddække
- X. Lig med aktuelt tidspunkt besluttet senere.

Kommentarer: Der plantes solitærtræer og sættes løgvækster

Vedligehold: Pænt vedligeholdt.

	Træer	Busket	Hække	Græs	Løg	Vedligeholdskrav	Egen indsats	Fremmed hjælp	Konsulent	Bemærkninger:
A.	X								X	
B.		X							X	
C.				X					X	
D.	X									Måske - mere luft - plantning af nye
E.	X									Træer skal gås efter omkring kronerne
F.										
G.										
H.										
I.		X				S				
J.										
K.	X					H				
L.										
M.										
N.					X					Etablering af nye løg.
O.				(X)		H		X	X	Evt. etablering af blomstereng
P.				X		S				efter anlægsaktiviteterne
Q.	X									Plantning af solitærtræer
R.										
S.										
T.					X					Brømme med løg

BOLDBANEAREALET NORD FOR TORNEBAKKEN

Nuværende forhold:

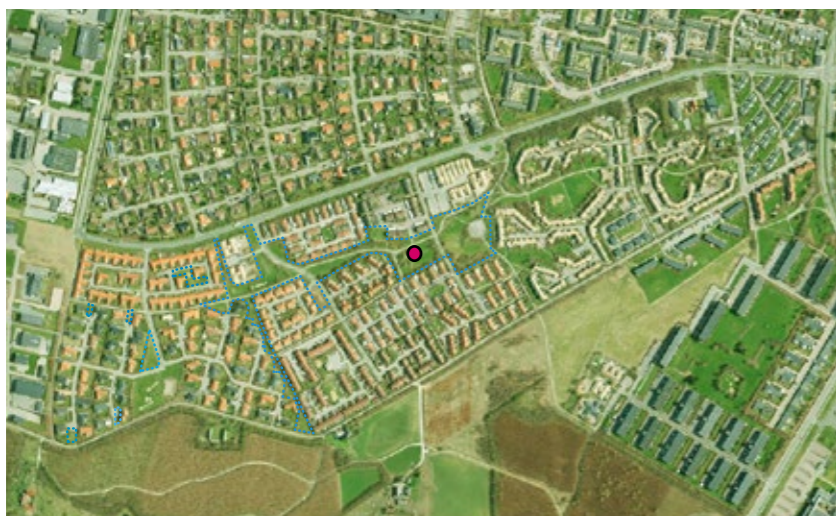
Mellem de buede bøgehække vest for stien står der tre nyplantede Egetræer, som har plads til at vokse og folde sig ud. Bøgehækkene danner fine rum og variation i området. På den anden side, øst for stien står et egetræ i meget fugtig jord. Tilsyneladende har træet dog ikke taget væsentlig skade. I den nordlige og sydlige ende af området står der busketter, der er blevet meget tætte og høje.

Forslag til vedligehold/ forbedring på kort sigt:

Der foretages en kvalitativ vurdering på stedet sammen med LG af de træer, der bør bevares. Enkelte fældes/ beskæres. Busketterne tynnes og forynges ved kraftig beskæring.

Forslag til vedligehold/ forbedring på længere sigt:

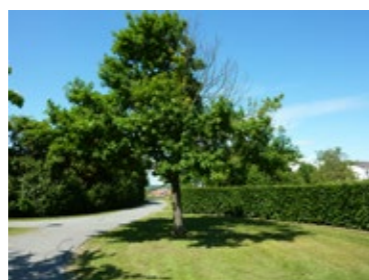
Der kunne plantes en lille lund af blommebladet Hvidtjørn i det vestlige hækrum. De små Tjørnelunde er i forvejen et smukt element, der er brugt flere steder i området. Hvidtjørn får rig blomstring, smukke høstfarver og røde bær, der sidder til hen på vinteren. Evt. udskiftes det solitære Egetræ med et Snekløkketræ, der bliver op til 5m højt og som ynder den fugtige jordbund på dette sted. Det lille træ får en harmonisk form og blomstrer overdådigt i maj måned. En bundplantning af Lodden Løvefod, som også trives i den fugtige bund, plantes i et stort cirkelslag om træets stamme. Syd for Flintebakken 81-131 fornyes det eksist. busket med et lavere bestående af stedsegrønne buske af Kirsebærlaubær og Myrtegedebled samt blomstrende Karolinaroser, der får høstfarve og røde bær.



Oversigtskort med rød markering af indsatsområde

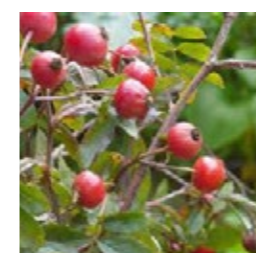
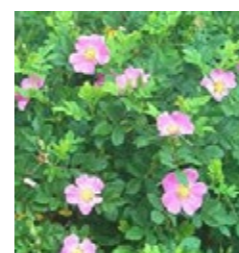


De tre Egetræer, der bevares

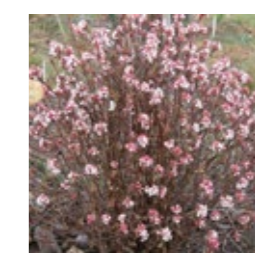


Egetræ på fugtig bund

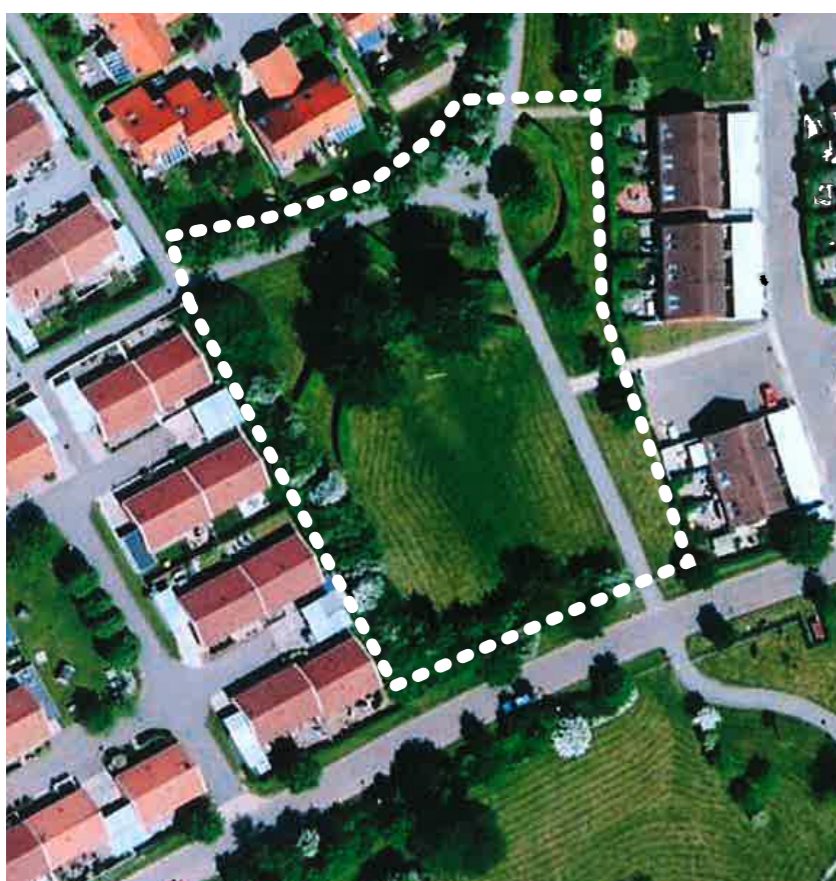
Se i øvrigt plejeskema på modsatte side.



St.gr. Kirsebærlaubær, Karolinarose m. blomster og bær samt Myrtegedebled plantet som lavt busket



Overstandere af Kejserbush og Syren



Luftfoto af boldbanearealet nord for Tornebakken med markering af indsatsområdet



Skitse af boldarealet med nye tiltag



Blommebladet Tjørn med høstfarver



Blommebladet Tjørn m. røde bær

Snekløkketræ bliver op til 5m højt og blomstrer overdådigt i maj måned.

Lodden Løvefod danner tæt bunddække under Snekløkketræet



Snekløkketræ tåler fugtig vokseplads



Lodden løvefod

Boldbanearealet nord for Tornebakken.

Aktionsskema for dette landskabsafsnit:

Vedligehold-niveau H= højt

S= standard

L= lavt

Område 5

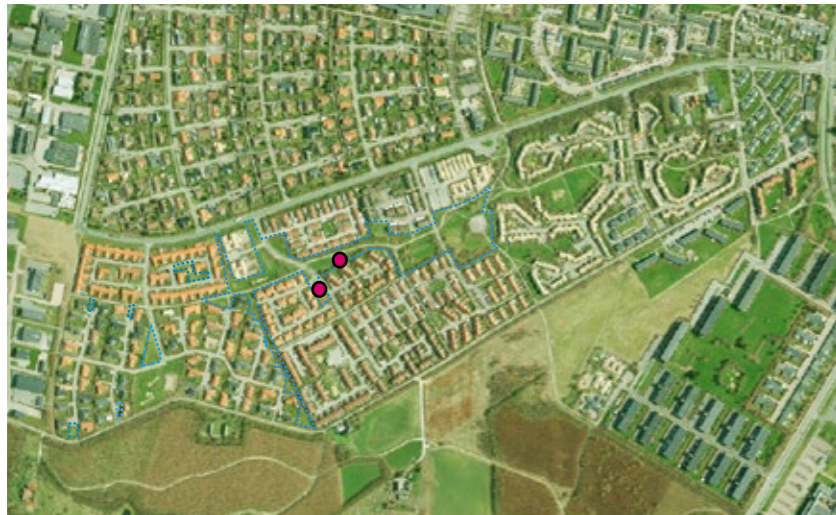
3. Iværksættelse af dette afsnit:

- A. Eks. træer bliver vurderet og klassificeres.
- B. Eks. busketter bliver vurderet og klassificeres.
- C. Eks. græsareal vurderes i forhold til ændringer
- D. Fældning af træer
- E. Beskæring af eks. træer
- F. Eks. Busketter ryddes
- G. Eks. Hække/hegn ryddes (ikke bøg)
- H. Eks. Busketter beskæres nænsomt
- I. Eks. Busketter beskæres kraftigt
- J. Eks. træer beskæres i ny tilstand
- K. Nye træer passes med opbinding og vanding
- L. Nye busketter renholdes - gødes og vandes.
- M. Hække klippes efter nye aftaler
- N. Omlægning belægning/grønt - nyt tiltag
- O. Eks. Græs omlægges.
- P. Eks. Græs repareres
- Q. Nyplantning af træer
- R. Nyplantning af buske
- S. Nyplantning af hække
- T. Nyplantning af bunddække
- X. Lig med aktuelt tidspunkt besluttet senere.

	Træer	Busket	Hække	Græs	Løg	Vedligeholdskrav	Egen indsats	Fremmed hjælp	Konsulent	Bemærkninger:
A.	X								X	
B.		X								
C.				X						
D.	X							X	X	
E.	X						X			mere luft i busket
F.		X						X		
G.										
H.										
I.		X						X		
J.										
K.						H				
L.						H				
M.						H				hække klippes 1. gang midt i juli.
N.	X				X					plantning af en lille lund.
O.										
P.				X						
Q.	X									ny tjørnelund og nyt solitærtræ af sneklokketræ
R.										nyt lavt busket med højere buske iplantet
S.										nyt bunddække af lodden løvefod
T.	X									

Kommentarer: Der fældes - beskæres og plantes og sættes løgvækster

Vedligehold: Pænt vedligeholdt.



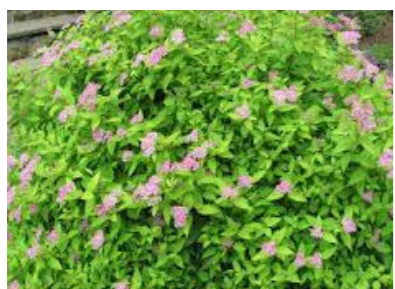
Oversigtskort med rød markering af indsatsområdet



Luftfoto af den grønne kile med markering af indsatsområdet



Jasmin i blomst



Spirea med rosa blomster



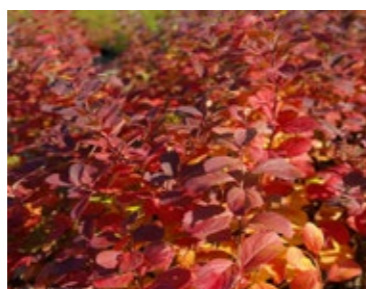
Pryd-oktoberkirsebær i blomst



Ægte blåkant og Sølvlys



Potentilla i blomst



Spirea med høstfarver

DEN GRØNNE KILE VEST FOR PARCELHUSBEBYGGELSEN OG DEN OFFENTLIGE STI.

OMRÅDE 06

Eksisterende forhold:

Den grønne kile afgrænses mod øst af dobbelthusene, hvis haver afgrænses med hække og plankeværk ud mod grøningen.

Mod vest afgrænses kilen af rækkehuse, hvis haver er afgrænset hhv. med hæk og busket med iplantede træer.

Idag er der langs dobbelthusene plantet et lavt busket af Spirea og Potentilla, som i den nuværende form ser lidt tamt ud. Buskettet mod vest er vokset meget højt uden beskæring og er derfor blevet alt for tæt. Mange af de iplantede træer er blevet meget høje og flere af dem står meget tæt på skel og kaster skygge ned i haverne. På det hævede græsplateau nordvest for kilen står der to træer på en klippet græsflade. Området kunne godt tilføres lidt farve og frodighed.

Forslag til vedligehold/ forbedring på kort sigt:

Vi foreslår, at Spirea- og Potentilla plantningen bevares. Men der iplantes enkelte buske af 1,5m høje Jasminer ned igennem. De høje busketter mod vest fældes helt i samråd med LG. Dog udvælges enkelte træer, der er i tilpas str. og stand til at bevares. Der græssåes, hvor buskettet fældes.

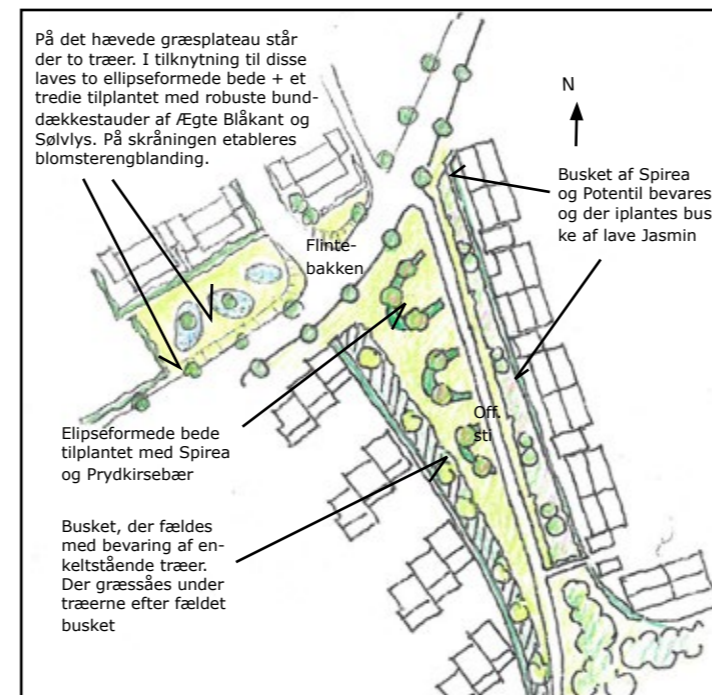
Forslag til vedligehold/ forbedring på længere sigt:

På den anden side af stien plantes der Spirea i elipseformer, der frodiggør og inddrager mere af det grønne areal.

I elipserne plantes enkeltstående, mindre træagtige buske af 3m høje Prydkirsebær, der blomstrer i det tidligste forår og får smukke høstfarver. Det er tanken, at busketterne blot skal vokse frit uden beskæring, idet de kun bliver ca. 1m høje. Dvs. lavt plejeniveau!

Træerne er plantet inde i busketterne, så der ikke skal græssåes ind til rodhalsen. På det hævede græsplateau anlægges tre ellipseformede planteøer tilplantet med bunddækkende stauder af Ægte Blåkant, der blomstrer flere måneder hen over sommeren med lavendelblå blomster og Sølvlys iplantet hist og her, der står som lysende søjler op igennem bunddækket. Blomstrer til hen i oktober. På skråningen etableres blomsterengblanding med robuste vilde blomsterarter, der kan klare sig i naboskab med græsset. Skråningen slåes forår og efterår.

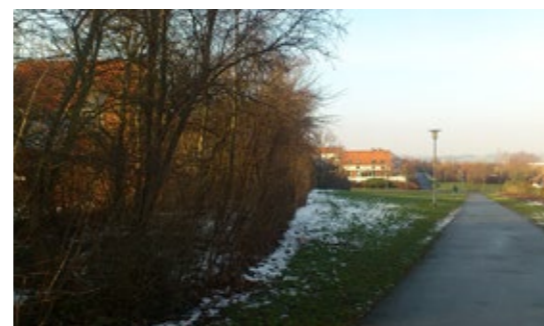
Se i øvrigt plejeskema på modsatte side.



Plan af den grønne kile og græsplateau



Kig ned over den grønne kile, stien og de ellipseformede busketter med Prydkirsebær vest for stien og eksisterende Spirea- og Potentilla busket med blomstrende Jasminer iplantet øst for stien



Den tætte bevoksning langs stiens vestside, der fældes, så kun enkelte træer står tilbage på græsfladen



Vue ned over stien med spireaplantning langs boliger



Den hævede græsflade med to fritvoksende træer nordvest for kilen

Den grønne kile vest for parcelhusbebyggelsen og den offentlige sti.

Aktionsskema for dette landskabsafsnit:

Vedligehold-niveau H= højt

S= standard

L= lavt

Område 6

3. Iværksættelse af dette afsnit:

- A. Eks. træer bliver vurderet og klassificeres.
- B. Eks. busketter bliver vurderet og klassificeres.
- C. Eks. græsareal vurderes i forhold til ændringer
- D. Fældning af træer
- E. Beskæring af eks. træer
- F. Eks. Busketter ryddes
- G. Eks. Hække/hegn ryddes (ikke bøg)
- H. Eks. Busketter beskæres nænsomt
- I. Eks. Busketter beskæres kraftigt
- J. Eks. træer beskæres i ny tilstand
- K. Nye træer passes med opbinding og vanding
- L. Nye busketter renholdes - gødes og vandes.
- M. Hække klippes efter nye aftaler
- N. Omlægning belægning/grønt - nyt tiltag
- O. Eks. Græs omlægges.
- P. Eks. Græs repareres
- Q. Nyplantning af træer
- R. Nyplantning af buske
- S. Nyplantning af hække
- T. Nyplantning af bunddække
- X. Lig med aktuelt tidspunkt besluttet senere.

	Træer	Busket	Hække	Græs	Løg	Vedligeholdskrav	Egen indsats	Fremmed hjælp	Konsulent	Bemærkninger:
A.	X								X	
B.		X							X	
C.				X					X	
D.	X							X		
E.										
F.		X						X		
G.										
H.										
I.										
J.										
K.						H				
L.						H				
M.										
N.					X	H		X	X	der udføres 3 nye staudebede
O.										Græsflade nordvest for den grønne kile, blomster-engblanding på skråning
P.				X		S				
Q.	X								X	nye træer på kilen
R.	X								X	nye busketter på kilen
S.										
T.										
X.										

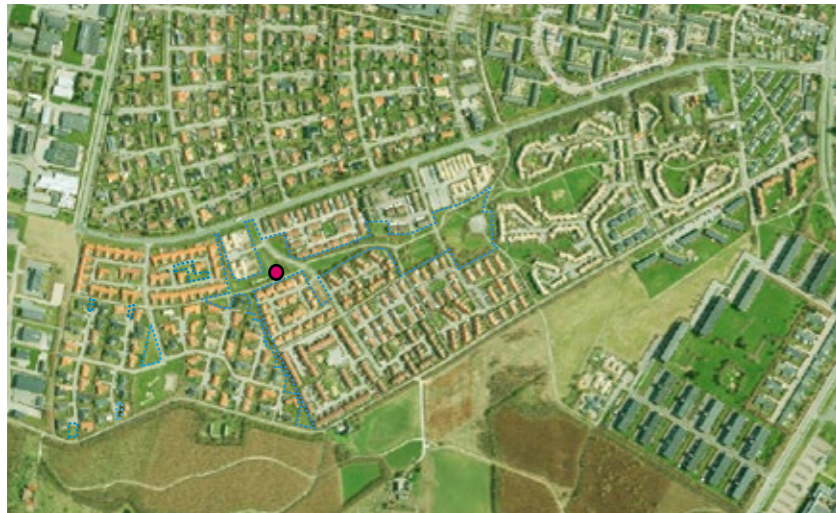
Kommentarer:

Der fældes og plantes og sættes løgvækster

Græsflade nordvest for den grønne kile er tilføjet.

Vedligehold:

Generelt er græs og nyt busket i god stand. Det gl. busket indtil rækkehusene ændres.



Oversigtskort med rød markering af indsatsområdet

Eksisterende forhold:

På den østlige side af stien langs boldbanen er der et levende hegn med store Hasselbuske. Efter sigende er beboerne overfor trætte af det noget massive og høje hegn. I forlængelse af hegnet er der en hækplantning med nogle egetræer. Syd for børneinstitutionen er der på det offentlige grønne areal plantet nogle lave busketter med blomstrende buske. Busketterne har en fin virkning og nogle tilsvarende kunne med held etableres skråt overfor på det trekantede grønne område.

Forslag til vedligehold/ forbedring på kort sigt:

Det blandede hegn med Hasselbuske fældes helt og rødderne rodfræses. Der efterplantes med Jasminbuske "Belle Etoile", der kun bliver 1,5m høje. Der laves ophold i plantningen pr. ca. hver 5 lbm., så der bliver kig ind til boldbanen. Hækplantningen i forlængelse af Hasselhegnet fældes og rodfræses. Der eftersåes med græs. Egetræerne bevares.

Forslag til vedligehold/ forbedring på længere sigt:

På det grønne trekantareal etableres 3 stk. cirkulære busketter, i lighed med dem overfor. Et busket tilplantes med Surbær, et andet tilplantes med Rosenbrombær, et tredje tilplantes med Jasmin.

Se i øvrigt plejeskema på modsatte side.



Luftfoto af området med boldbane og grønne arealer med markering af indsatsområdet



Plan af grønne områder omkring børneinstitutionen



Nøddehegnet øst for stien



Buskplantning langs græshøj



Blomstrende busketter på det grønne areal



Busket af Jasmin, der blomstrer midt sommer



Busket af Surbær med blomster i foråret og senere velsmagende sorte bær



Busket af Rosenbrombær, der blomstrer fra juni til august og får spiselige bær.

Plantning langs boldbane og institution samt grønne arealer langs Flintebakken.

Aktionsskema for dette landskabsafsnit:

Vedligehold-niveau: H= højt

S= standard

L= lavt

Område 7

3. Iværksættelse af dette afsnit:

- A. Eks. træer bliver vurderet og klassificeres.
- B. Eks. busketter bliver vurderet og klassificeres.
- C. Eks. græsareal vurderes i forhold til ændringer
- D. Fældning af træer
- E. Beskæring af eks. træer
- F. Eks. Busketter ryddes
- G. Eks. Hække/hegn ryddes (ikke bøg)
- H. Eks. Busketter beskæres nænsomt
- I. Eks. Busketter beskæres kraftigt
- J. Eks. træer beskæres i ny tilstand
- K. Nye træer passes med opbinding og vanding
- L. Nye busketter renholdes - gødes og vandes.
- M. Hække klippes efter nye aftaler
- N. Omlægning belægning/grønt - nyt tiltag
- O. Eks. Græs omlægges.
- P. Eks. Græs repareres
- Q. Nyplantning af træer
- R. Nyplantning af buske
- S. Nyplantning af hække
- T. Nyplantning af bunddække
- X. Lig med aktuelt tidspunkt besluttet senere.

Kommentarer: Der ryddes og plantes buske.

Vedligehold:

	Træer	Busket	Hække	Græs	Løg	Vedligeholdskrav	Egen indsats	Fremmed hjælp	Konsulent	Bemærkninger:
	X								X	
				X						
		X						X		Hassel ryddes helt
			X							Hække ryddes helt
						H				
				X		S				Efter busketrydning
		X				H				Ny etablering langs boldbane og i trekantareal.

GRØNNE TREKANTSOMRÅDER LANGS DEN ØST-VESTGÅENDE GRÆSSTI

OMRÅDE 08



Oversigtskort med rød markering af indsatsområdet

Eksisterende forhold:

De grønne trekantområder er forbundet med en smal græssti, der afgrænses af klippede hække. Passagen fremstår meget frodig og velpas-set. Det samme gælder de grønne "rum" undervejs, men de kunne godt trænge til et lille pift hist og her. To af græsfladerne er omkranset af tætte busketter, der med tiden er blevet alt for høje. Dette gælder specielt træer som Fuglekirsebær og Skovfyr, medens træer som Hvidtjørn og Røn har en størrelse, der også på lang sigt passer bedre i områdets skala. I det vestligste område er der meget fugtig bund.

Forslag til vedligehold/ forbedring på kort sigt:

Skovfyr og Fuglekirsebær fældes i busketterne. Hvidtjørn, Røn og øvrig buskplantning bevares. Der laves bede med forårsløg af botaniske Krocus, Påske- og Pinseliljer samt Prydløg til at skabe frodighed og årstidsstemning.

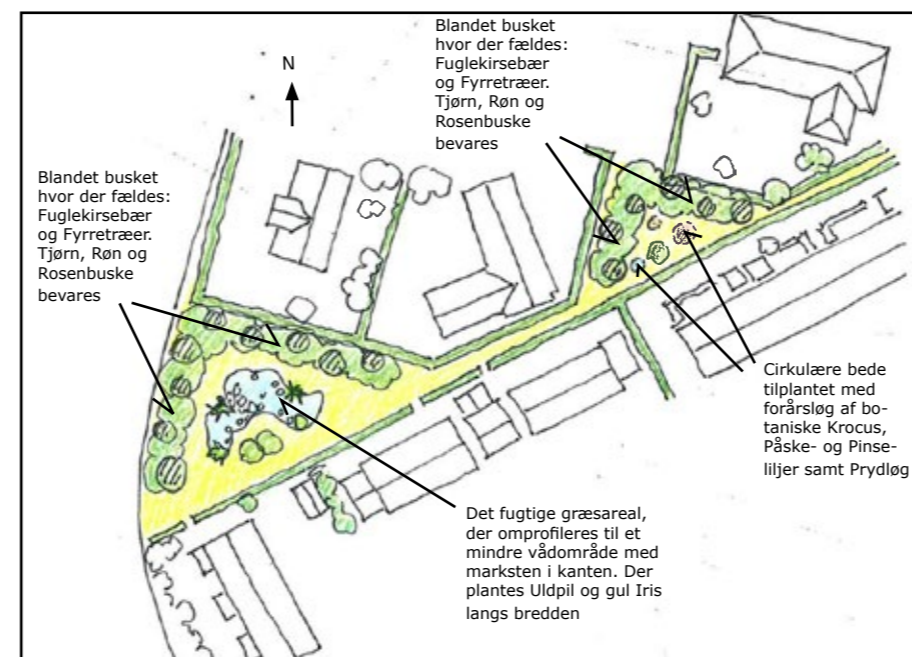
Forslag til vedligehold/ forbedring på længere sigt:

I området længst mod vest omprofileres græsfladen, så den får en lavning med udtryk som en lille sø. Der lægges grupper af marksten i lavningen og der plantes Uldpil og gule Iris i kanten af lavningen. I fugtige perioder vil der stå blankt vand og skabe veandspejl.

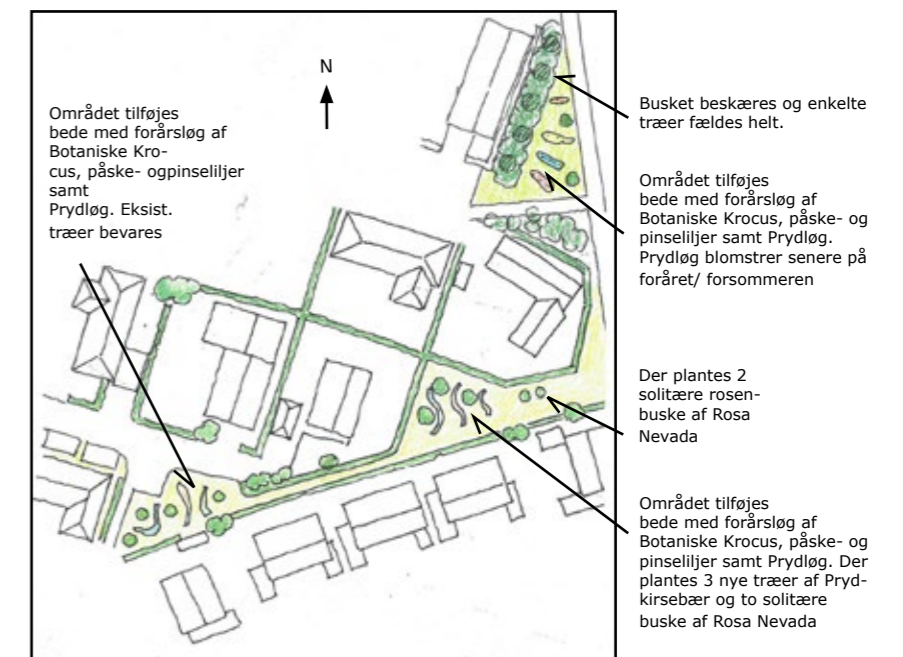
I området længst mod øst plantes en gruppe af tre Oktoberkirsebær, den lave type på ca. 3m og to solitære rosenbuske af Rosa Nevada, der blomstrer og dufter overdådigt over lang tid. På trekantarealet længst mod nord beskæres/ fældes efter samme princip som de to øvrige arealer og der etableres bede med blandede forårsløg. Se i øvrigt plejeskema på modstående side.



Luftfoto af de grønne trekantområder med markering af indsatsområderne



Plan af de to trekantområder længst mod vest



Plan af de to trekantområder længst mod øst



Grønt område med egetræ og kraftigt busket



Grønt område med egetræer



Botaniske Krocus



Påskeliljer



Solitærbuske af Rosa Nevada



og Prydkirsebær



Egetræ og kraftigt busket i det fugtige område



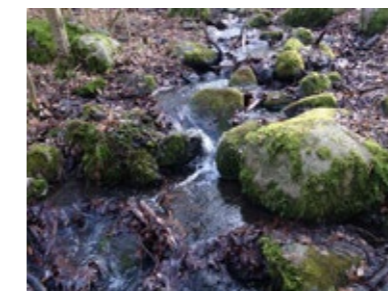
Den grønne græsgang, der forbinder de grønne trekantområdet



Rødlilla Prydløg



Pinseliljer



Marksten i kanten af vådområdet med Gule Iris og



Uldpil med gule gæslinger

Grønne trekantsområder langs den øst-vestgående græssti.

Aktionsskema for dette landskabsafsnit:

Vedligehold-niveau: H= højt

S= standard L= lavt

Område 8

3. Iværksættelse af dette afsnit:

- A. Eks. træer bliver vurderet og klassificeres.
- B. Eks. busketter bliver vurderet og klassificeres.
- C. Eks. græsareal vurderes i forhold til ændringer
- D. Fældning af træer
- E. Beskæring af eks. træer
- F. Eks. Busketter ryddes
- G. Eks. Hække/hegn ryddes (ikke bøg)
- H. Eks. Busketter beskæres nænsomt
- I. Eks. Busketter beskæres kraftigt
- J. Eks. træer beskæres i ny tilstand
- K. Nye træer passes med opbinding og vanding
- L. Nye busketter renholdes - gødes og vandes.
- M. Hække klippes efter nye aftaler
- N. Omlægning belægning/grønt - nyt tiltag
- O. Eks. Græs omlægges.
- P. Eks. Græs repareres
- Q. Nyplantning af træer
- R. Nyplantning af buske
- S. Nyplantning af hække
- T. Nyplantning af bunddække og løg
- X. Lig med aktuelt tidspunkt besluttet senere.

Træer	Busket	Hække	Græs	Løg	Vedligeholdskrav	Egen indsats	Fremmed hjælp	Konsulent	Bemærkninger:
X								X	Trekantområde mod nord tilføjet
X							X	X	Skovfyr og Fuglekirsebær fældes i busketterne.
					S				
	X								
					H				
					H				
	X		X	X			X	X	Anlæg af lille sø, med kampesten. Etablering af nye løg.
			X						Trekantområde mod nord tilføjet-ny bede med forårsløg
X									mod øst plantes en gruppe af tre Oktoberkirsebær
	X								
	X							X	plantes Uldpil og gule Iris i kanten af lavningen + løg

Kommentarer:

Bede med forårsløg af botaniske. Krocus, Påske- og Pinseliljer samt Prydløg til at skabe frodighed og årstidsstemning.
Trekantområde mod nord tilføjet.

Vedligehold:

STORT GRØNT TREKANTSOMRÅDE SYD FOR KROGAGRE 28-42

OMRÅDE 09



Eksisterende forhold:

Området fremstår som en klippet græsflade med 3 stk. Egetræer i det sydvestlige hjørne. Det trænger efter vores vurdering til lidt mere liv. Mod nord afgrænses området af en kraftig buskplantning med træer af Fuglekirsebær, Skovfyr, Mirabel, Tjørn og Røn. Træerne er for nogens vedkommende blevet meget høje og kaster skygge ind i de nabohaver, der ligger nord for området.

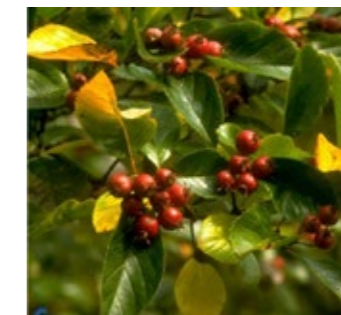
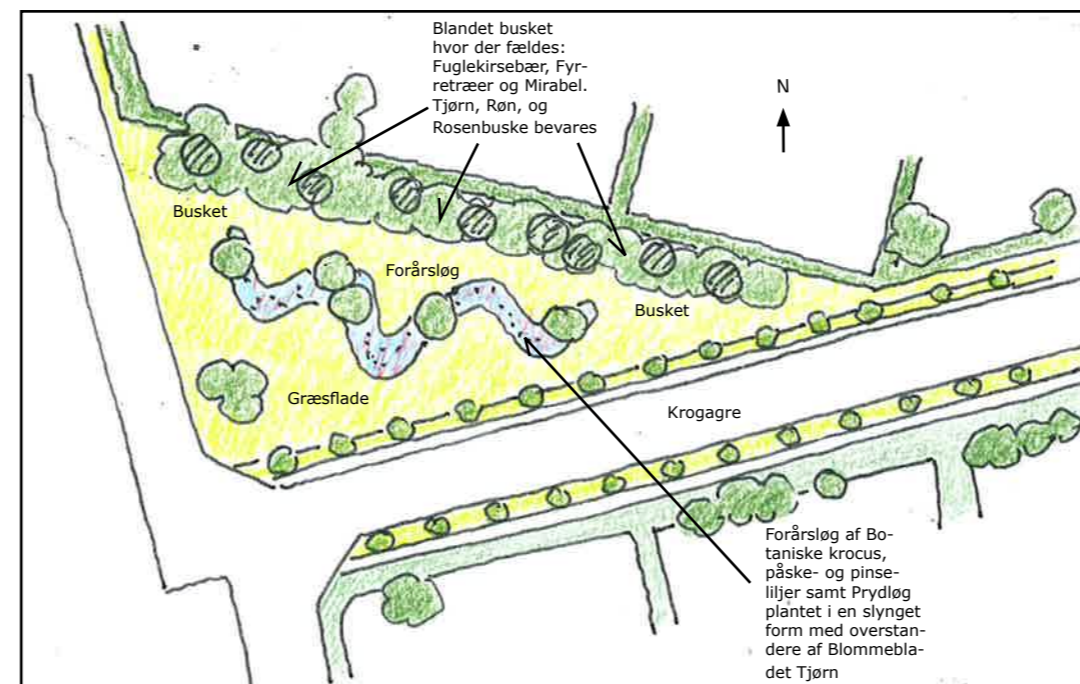
Forslag til vedligehold/ forbedring på kort sigt:

Skovfyr, Fuglekirsebær og enkelte Mirabeller fældes i busketterne. Hvidtjørn, Røn og øvrig buskplantning bevares. Evt. suppleres i hullerne efter fældning med Fjeldribs.

Forslag til vedligehold/ forbedring på længere sigt:

På græsfladen laves et slynget bed med forårsløg af Snepryd, Påske- og Pinseliljer samt Prydløg til at skabe frodighed og årstidsstemning. Løgøerne står og blomstrer af over et par måneder, hvor man undlader at klippe græsset. Derefter klippes der græs over hele fladen. Som overstandere i løgøerne plantes Blommebladet Tjørn.

Se i øvrigt plejeskema på modsatte side.



Røde bær som sidder til hen på vinteren



Hvidtjørn i blomst



Blå og hvide Snepryd



Påskeliljer



Rødlilla Prydløg



Pinseliljer



Blommebladet Hvidtjørn i efterårsdragt

Stort grønt trekantsområde syd for KROGAGRE 28-42

Aktionsskema for dette landskabsafsnit:

Vedligehold-niveau H= højt

S= standard

L= lavt

Område 9

3. Iværksættelse af dette afsnit:

- A. Eks. træer bliver vurderet og klassificeres.
- B. Eks. busketter bliver vurderet og klassificeres.
- C. Eks. græsareal vurderes i forhold til ændringer
- D. Fældning af træer
- E. Beskæring af eks. træer
- F. Eks. Busketter ryddes
- G. Eks. Hække/hegn ryddes (ikke bøg)
- H. Eks. Busketter beskæres nænsomt
- I. Eks. Busketter beskæres kraftigt
- J. Eks. træer beskæres i ny tilstand
- K. Nye træer passes med opbinding og vanding
- L. Nye busketter renholdes - gødes og vandes.
- M. Hække klippes efter nye aftaler
- N. Omlægning belægning/grønt - nyt tiltag
- O. Eks. Græs omlægges.
- P. Eks. Græs repareres
- Q. Nyplantning af træer
- R. Nyplantning af buske
- S. Nyplantning af hække
- T. Nyplantning af bunddække
- X. Lig med aktuelt tidspunkt besluttet senere.

Kommentarer: Der fældes træer, udtyndes, plantes og sættes løgvækster

Vedligehold:

	Træer	Busket	Hække	Græs	Løg	Vedligeholdskrav	Egen indsats	Fremmed hjælp	Konsulent	Bemærkninger:
A.	X								X	
B.		X							X	
C.				X						
D.	X							X	X	
E.	X								X	
F.										
G.										
H.										
I.										
J.										
K.										
L.										
M.										
N.					X					Slynget bed med forårsløg af Snepryd, Påske- og Pinseliljer samt Prydløg
O.										
P.				X				X		
Q.	X									Plantning af Blommebladet Tjørn
R.		X								Fjeldribs.
S.										
T.					X					løgplantning
X.										

TRE MINDRE DELOMRÅDER, ET VED KROGAGRE 82 OG TO VED KLYNGEHUSENE



Oversigtskort med rød markering af indsatsområdet

Eksisterende forhold:
 Området ved Krogagre 82 ligger i dag som en bar græsflade. Efter sigende er der problemer med biler, der lister sig forbi gangbarrieren og ind over græsarealet.
 De to græsarealer ved klyngehusene ser også lidt bare og kedelige ud.
 Alle tre områder trænger til at blive tilført lidt farve og frodighed.

Forslag til vedligehold/ forbedring på kort sigt:
 Arealet ved Krogagre 82:
 Det vil være ønskeligt med et par store kampesten for at holde bilerne på afstand.

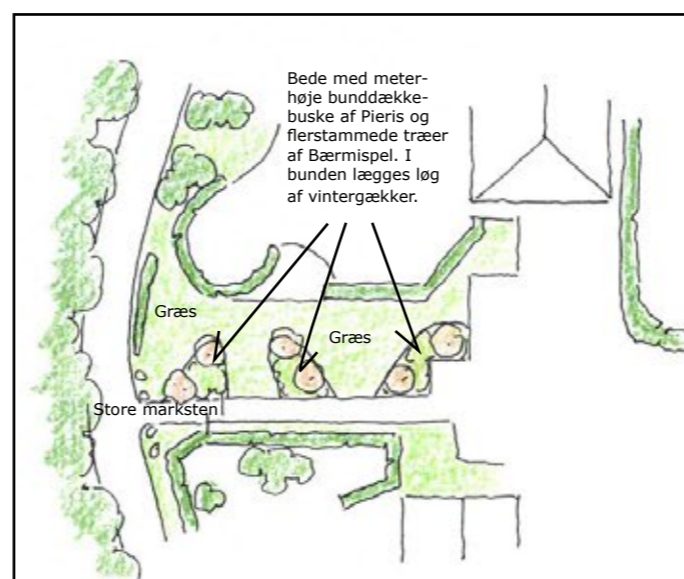
Forslag til vedligehold/ forbedring på længere sigt:
 Arealet ved Krogagre:
 Der anlægges bede tilplantet med bunddækkende buske af stedsegrøn Pieris og buskagtige småtræer af Bærmispel til at belive området med og afskærme for indkørsel på græsarealet. I bunden lægges evt. løg af vintergækker.

Arealet ved klyngehusene:
 Langs den lille sti i det første område ved klyngehusene anlægges ellipserformede bede tilplantet med gulligt blomstrende Perikon buske med overstandere af gulligt blomstrende Kirsebærkornel. I bunden af bedene lægges løg af Erantis.
 På den skrånede græsflade i det andet område ved klyngehusene plantes et bunddække af Efeu og blomstrende, solitære buske af Spirea, der vil stå som hvide fontæner i foråret. Mellem buskene lægges løg af pinseliljer, der dufter skønt om foråret. På græsfladen anlægges løgbede tilplantet med botaniske krocus.

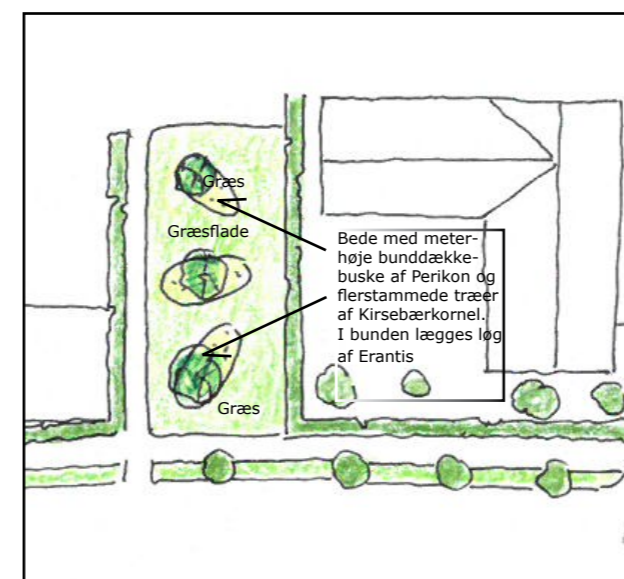
Se i øvrigt plejeskema på modsatte side.



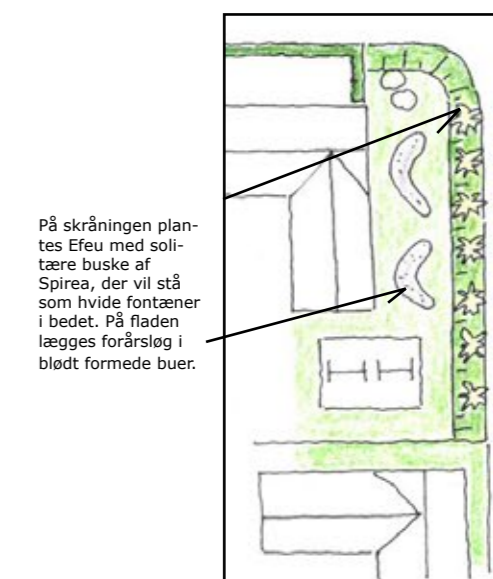
Luftfoto af de tre delområder med markeing af indsatsområdet



Skitse af arealet ved Krogagre 82



Skitse af arealet ved klyngehusene nord for Krogagre



Skitse af arealet ved klyngehusene syd for Krogagre



Arealet ved Krogagre 82



Det første areal ved klyngehusene



Det andet areal ved klyngehusene



Bærmispel med blomster og høstkolorit



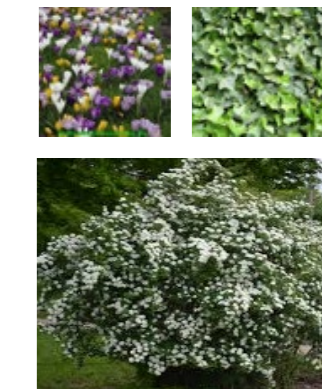
Pieris i blomst og med høstkolorit er smuk hele året



Kirsebærkornel med forårsblomstring



Perikon med gule blomster over en lang periode



Solitærbuske af Spirea i bund af Efeu

Erantis og bot. krocus

Aktionsskema for dette landskabsafsnit:

Vedligehold-niveau: H= højt

S= standard

L= lavt

Område 10

3. Iværksættelse af dette afsnit:

- A. Eks. træer bliver vurderet og klassificeres.
- B. Eks. busketter bliver vurderet og klassificeres.
- C. Eks. græsareal vurderes i forhold til ændringer
- D. Fældning af træer
- E. Beskæring af eks. træer
- F. Eks. Busketter ryddes
- G. Eks. Hække/hegn ryddes (ikke bøg)
- H. Eks. Busketter beskæres nænsomt
- I. Eks. Busketter beskæres kraftigt
- J. Eks. træer beskæres i ny tilstand
- K. Nye træer passes med opbinding og vanding
- L. Nye busketter renholdes - gødes og vandes.
- M. Hække klippes efter nye aftaler
- N. Omlægning belægning/grønt - nyt tiltag
- O. Eks. Græs omlægges.
- P. Eks. Græs repareres
- Q. Nyplantning af træer
- R. Nyplantning af buske
- S. Nyplantning af hække
- T. Nyplantning af løg og stauder under paradisæbletræer

	Træer	Busket	Hække	Græs	Løg	Vedligeholdskrav	Egen indsats	Fremmed hjælp	Konsulent	Bemærkninger:
A.	X									
B.		X								
C.				X						? Om omfang ved de nye anlæg
D.										
E.										
F.										
G.										
H.										
I.										
J.										
K.										
L.										
M.										
N.		X			X	H		X	X	Der anlægges bede tilplantet
O.				X		S				med bunddækkende buske
P.				(X)		S				
Q.	X					H				
R.		X				H				
S.										
T.					X	H				

Kommentarer: TRE MINDRE DELOMRÅDER, ET VED KROGAGRE 82 OG TO VED KLYNGEHUSENE Alle tre områder trænger til at blive tilført lidt farve og frodighed.

Arealet ved klyngehusene: Langs den lille sti i det første område ved klyngehusene anlægges ellipseformede bede

På den skrånende græsflade i det andet område ved klyngehusene plantes et bunddække

Vedligehold: Arealet ved Krogagre 82: Det vil være ønskeligt med et par store kampesten for at holde bilerne på afstand.

